

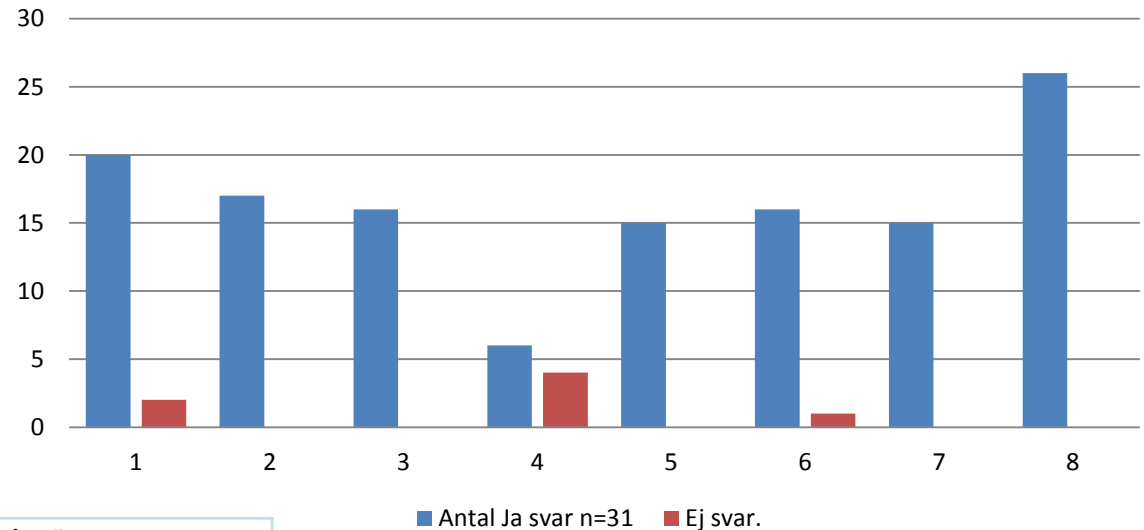
Nikola
Nätverksdagar
2013



Utveckling av ny modul
i Senior alert

Bakomliggande orsaker

Bakomliggande orsaker



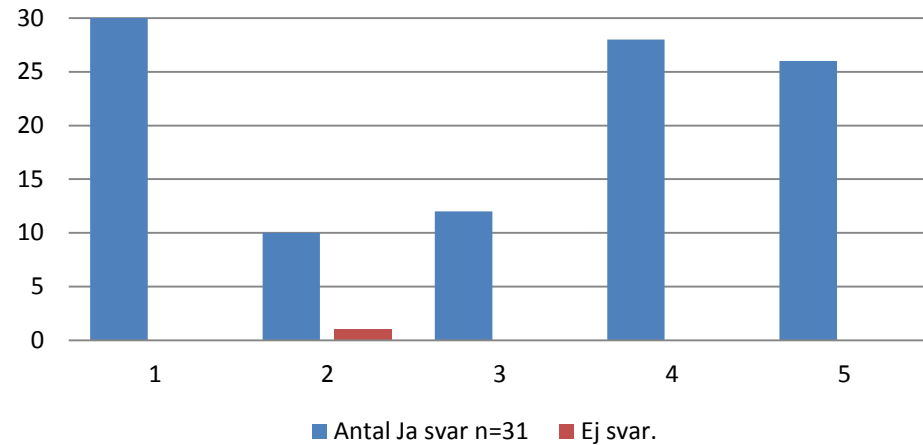
1	Använder läkemedel som påverkar urinvägarna
2	Kognitiva svårigheter som ex minne . .
3	Synnedläggning
4	Nedsatt känsel i underlivet
5	Använder gånghjälpmedel som försvårar toalettbesök
6	Svårigheter att ta av och på kläderna
7	Nedsatt allmäntillstånd
8	Behöver assistans för personlig hygien

Förebyggande åtgärder, de 17 vanligaste (Topp 5)

Förebyggande åtgärd variabel	Antal svar n=31	Andel svar (%)
Information/utbildning inom området blåsfunktionsstörning	18	58 %
Individuell anpassning av toabesök	21	68 %
Regelbundna toabesök	19	61 %
Anpassning av sittställning på toaletten	11	35 %
Förebygga förstoppning via kost	13	42 %
Dagliga kroppsaktiviteter	7	23 %
Individuellt anpassade toalettbesök	11	35 %
Farmakologiskt behandling	10	32 %
Genomgång av förflytningsmedel	13	42 %
Anpassning av toalett utrymme	8	26 %
Färganpassning/märkning av toalett	8	26 %
Anpassning av ljus både dag och natt.	12	39 %
Kläder som är lätta att ta av och på	12	39 %
Genomgång av läkemedel som påverkar blåsfunktionen	19	61 %
Genomgång av vätsketillförsel	13	42 %
Underlivshygien för att förebygga hud och slemhinneirritation	12	39 %
Individuell utprovning av inkontinens hjälpmedel	23	74 %

Bakomliggande orsaker

Uppföljning



Uppföljningsvariabel	Antal Ja svar n=31	Andel Ja svar (%)
1 Basal utredning enligt Nikola genomfört	30	97 %
2 Inget eller minskat urinläckage mot tidigare	10	33 %
3 Normaliserat eller förbättrat miktionsmönster	12	39 %
4 Har fått individuellt utprovade inkontineshjälpmedel	28	98 %
5 Har personen normal avföring enl Bristolskalan var tredje dag eller oftare	26	84 %

Fortsatt arbete 2013

- Validera mätinstrumentet ytterligare
- Större test i några kommuner
- Mål att ha en digital modul i drift 1/1-2014
- Samarbete med Socialstyrelsen för att länka ihop de nationella indikatorerna med Senior alert
- Förhandlingar med SKL kring prestationsersättning under 2014