

Nikola konferens 2015

Ulrika Karlsson

Handelsträdgårdens Omvårdnadsboende.





– Alla som någon gång arbetat på ett demensboende vet hur störande det är att behöva väcka alla brukare för att kontrollera deras inkontinensskydd. Med Pampett skulle vi kunna ge dem en bättre nattsömn och bara väcka dem som verkligen behövde ett byte.

**Sirpa Hjelm,
Karlskrona kommuns
kvalitetsutvecklare**



– Det ger dubbla vinster, dels slipper personalen byta våta sängkläder och inkontinensskydd flera gånger varje dygn, dels känner vi att vi tar hand om brukaren på ett bättre och värdigare sätt.

**Ann-Sophie Olsson, områdeschef för
Handelsträdgårdens äldreboende i
Karlskrona.**



pampett

Sensorer för omvårdnad



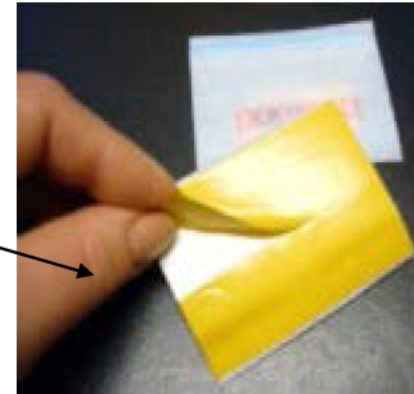
Vad är Pampett?

- **Engångsindikator** – klistras i inkontinensskyddet (se bild)
- **Antenn** – under madrasskyddet
- **Detektor** – läser kontinuerligt av sensorn
- **Kommunikationsenhet** – signal via lampa vid sängen och ett sms till läsplatta eller smartphone
- **Surfplatta eller Smartphone** – hjälpmedel för personalen
- **Biorytm/Time Mapping** – Förebyggande information



Torrhetsindikator

**Indikatorn klistras in i
inkontinensskyddet**



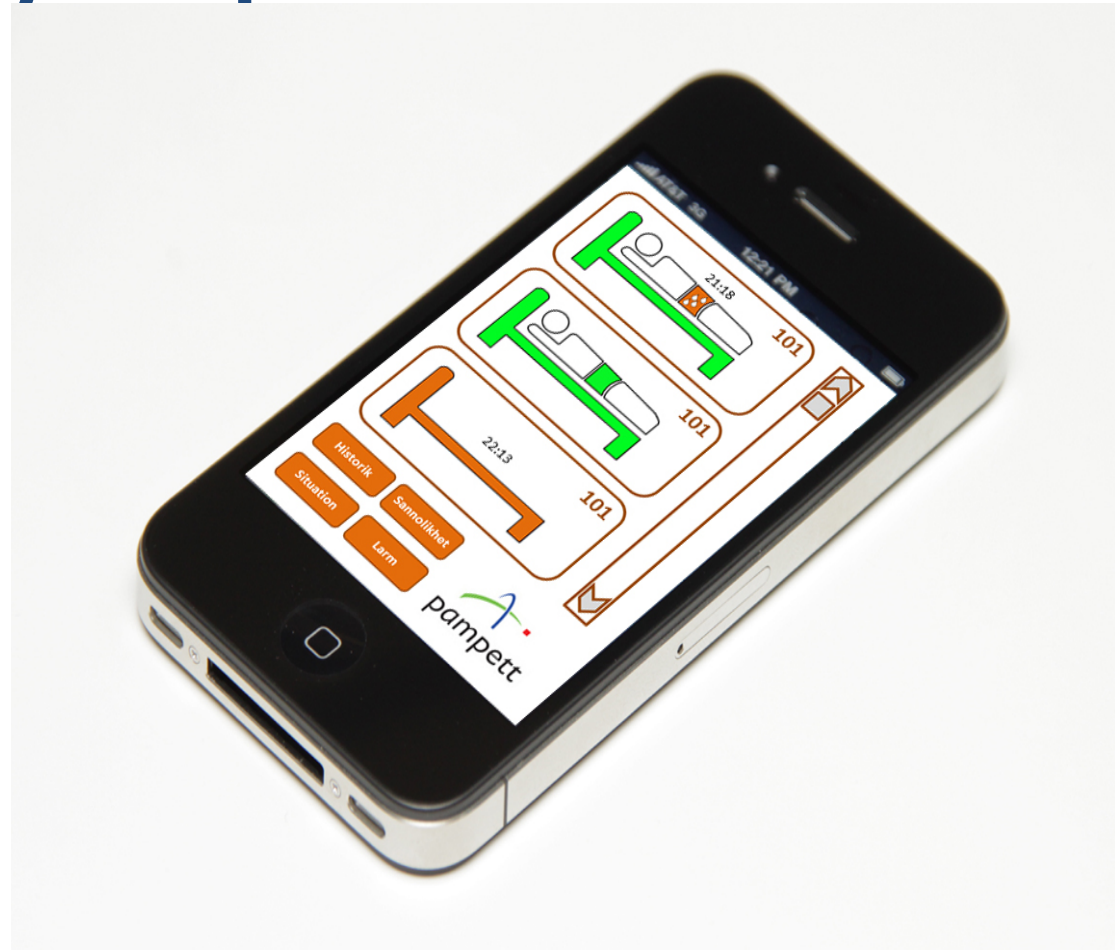
**Indikatorn placeras i skyddet
beroende på person**

Detektorn



Smartphone/surfplatta

Grön → Gul → Röd



Kommunikation



30min



60min



90min



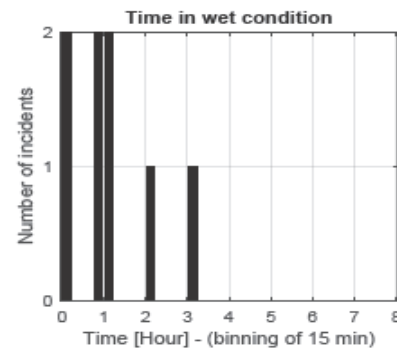
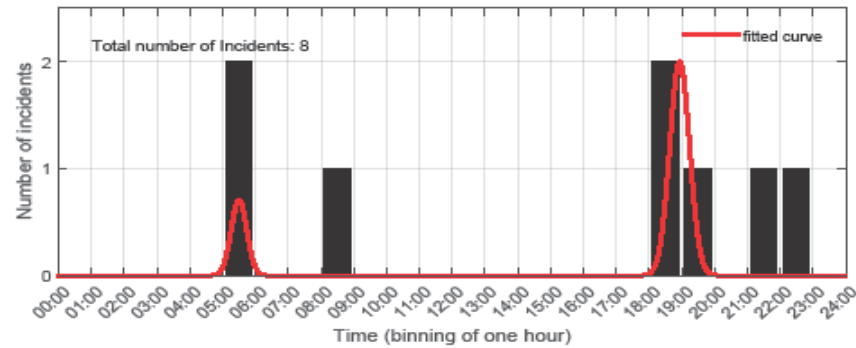
120min



≥2h

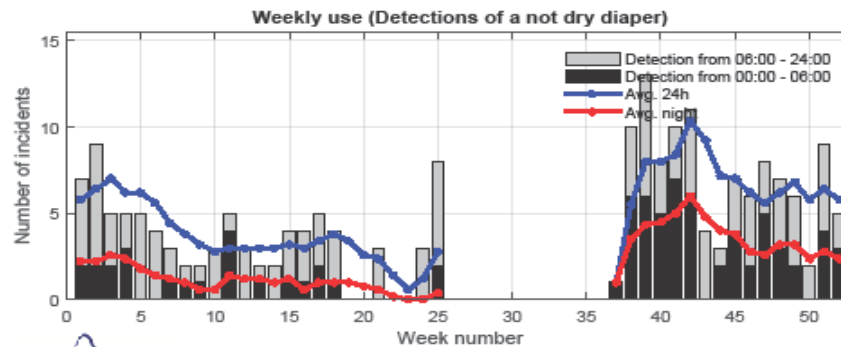
Pampett Diaper System

2015 Week 25 - Karlskrona1105 - Device No.:10533266

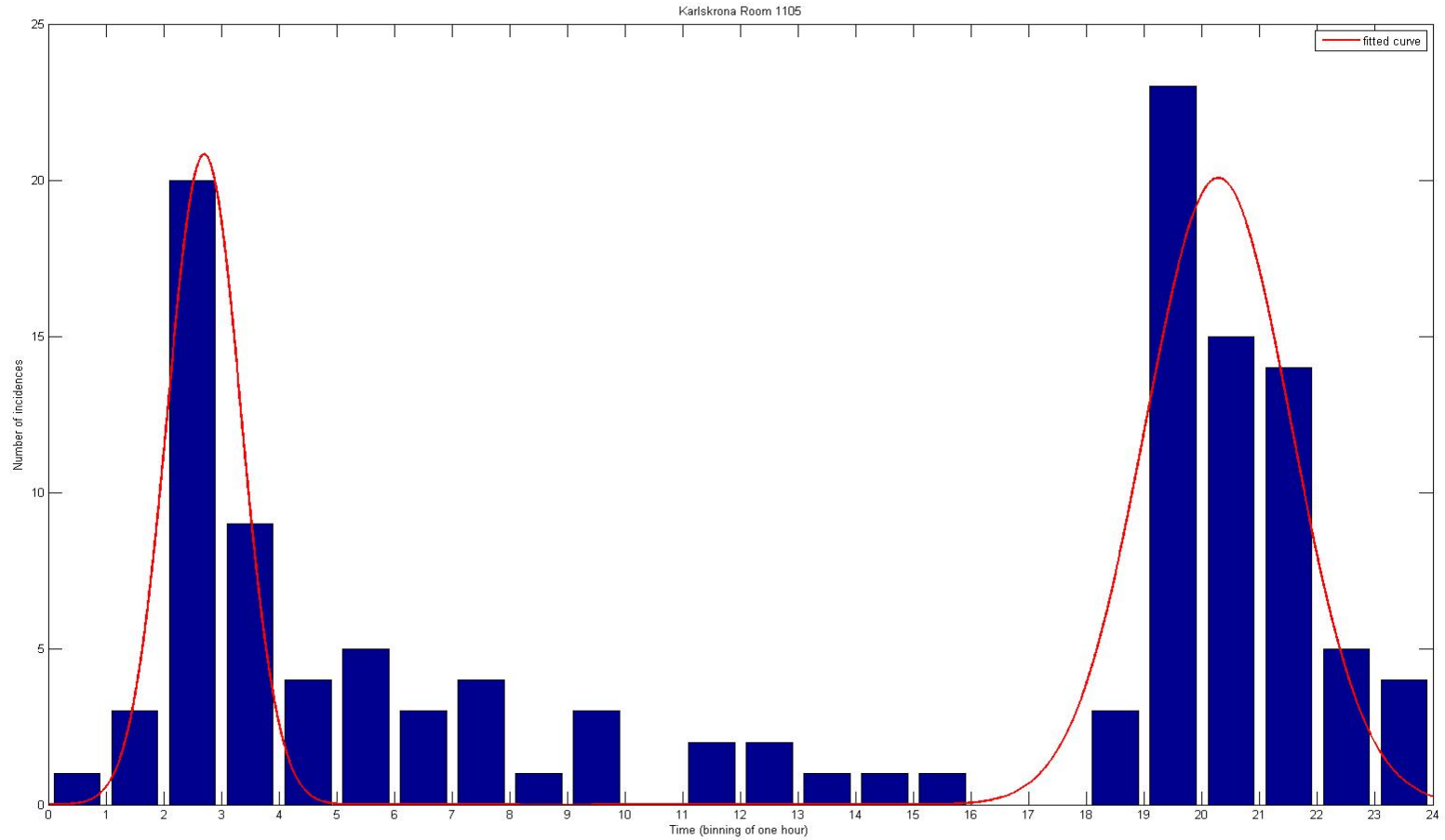


Results from the following period :
15/08/2015 - 21/06/2015

Mean time from detection to reset:
1:10 (hours:minutes)



Biorytm för "Erik"



Biorytmdiagrammet ger värdefull information

Erik's säng var ofta våt

- Erik läggs inte längre kl.18:00 utan sitter uppe och tas på toaletten kl.20:30, därefter läggs han
- Om tillfället ges, tas Erik på toaletten kl 02:30
- Idag är Erik mer eller mindre torr och hans säng är inte våt



Låt mig sova!

Att få sova utan att i onödan bli störd ger mer trygghet, bättre nattsömn och ökad livskvalitet.

Låt mig gå på toa

Att få gå på toaletten
måste alltid vara bäst för
självkänslan, kostnaden
och miljön



Fördelar med Pampett

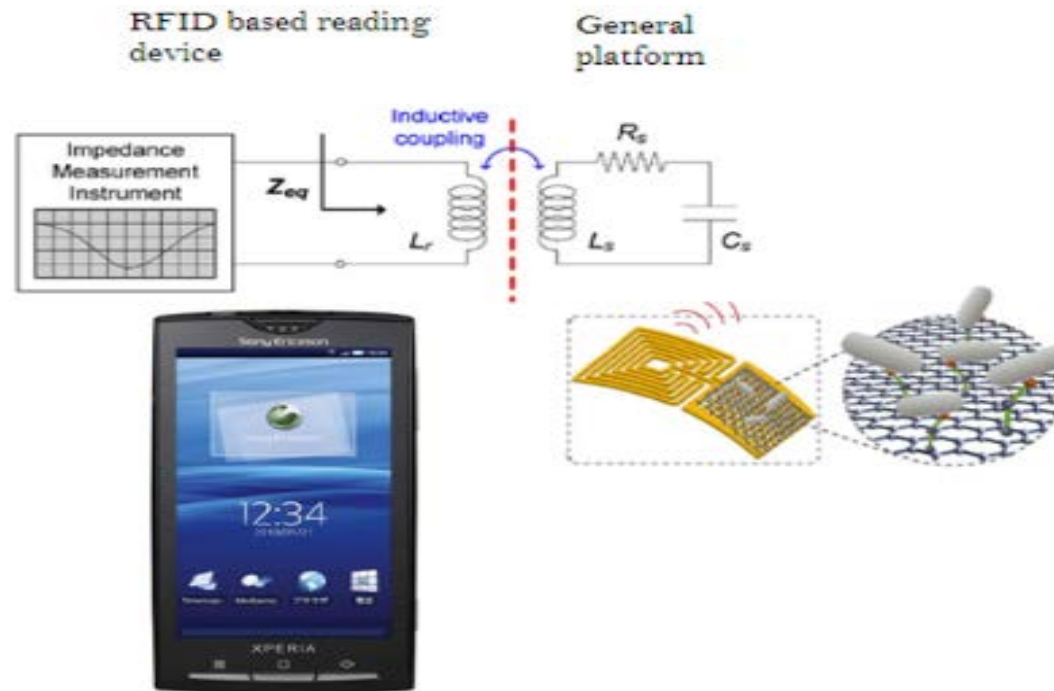
- Undviker att störa boenden i onödan under natten
- Ingen skall behöva ligga onödigt länge i obekväm ("blöt") Inkontinensskydd
- Kraftfullt förebyggande *hjälpmedel*
- Ökad livskvalité för de boende
- Besparing i mindre eller färre inkontinensskydd
- Individuella ronder, "Biorytm"
- Sensortekniken kan inom kort identifiera "hälsotillstånd"



I kombination med Kamera

- Luleå Tekniska Universitet, Luleå kommun och Care Tech använder Pampett's teknik i ett försök inom hemtjänsten i kombination med en nattkamera

Utveckling av ett U-Test tillsammans med Malmö Högskola och Attends





Personalens synpunkter

- **Produkten möjliggör en sammanhängande nattsömn**
- **Arbeta förebyggande**
- **Minskad mängd tvätt – miljövänligt**
- **Flexibelt hjälpmedel – lätt att individanpassa**

Tack för att ni lyssnade

Ulrika Karlsson